

# City Opera

配布サービスエリア  
ラック設置:TX全駅および、沿線

**定年後は通勤時間を短縮しつつ、そのキャリアを活かしませんか?**

**募集 リフォーム現場監督** 同世代が頑張る職場 / 正社員 業務委託

**65歳以上の方と一緒に働きませんか!? 70歳以上も活躍中!!**

- 研修期間1~3カ月。週休2日制。
- 給料固定20万円+ボーナス支給。 **70歳年間報酬実績 449万円**
- 社用車、スマホ、PC、制服等貸与。◎業界問わず営業経験者も大歓迎!!

**「リフォームや不動産に興味があるママさんも募集!!」**

弊社では、「働く機会を生み出す」ことも会社の存在理由と考えています。業界経験は必要ありません。知識は研修で身につきます。営業ノルマも、肉体労働も、残業もありません。研修後は、勤怠管理もありません。どれだけ働くかは、あなたの自由です。子育てが落ち着いたあなた、いかがですか?

お問い合わせ **株式会社 Beハウス** ☎0120-751-560 (担当 飯田)

リフォーム産業新聞 住宅リフォーム売上ランキング2023  
リフォーム売り上げビルダー 茨城 **1位**  
昨年度受注実績 **1,950件**  
デザイナーと創る 原価公開のリノベーション  
—デザイナーとつくる家—  
**Beハウス**  
■本社:守谷市けやき台1-3-5  
■TOTOリモデルクラブ守谷ショールーム  
■牛久ショールーム ■阿見ショールーム  
■我孫子店  
<http://www.behouse.jp/sp/>

## 長月散歩



### 中川やしおフラワーパーク

八潮市を流れる中川の河川敷にある、広さ約1万3000㎡の公園。その一角にある「彼岸花の里」は、例年9月中旬から下旬に彼岸花で真っ赤に染まる。

【所在地】八潮市木曾根1009-1 【電話】048-951-0323(八潮市観光協会)  
【交通】TX八潮駅よりバスで「中川やしおフラワーパーク入口」下車、徒歩5分



写真提供:浅草サンバカーニバル実行委員会

## 「浅草サンバカーニバル」完全復活 5年ぶりのパレードコンテスト実施

「第39回浅草サンバカーニバルパレードコンテスト」が、9月15日(日)、台東区浅草の馬道通り、雷門通りで開催。パレードコンテストとしての実

「第39回浅草サンバカーニバルパレードコンテスト」は、2020年の中止以来、5年ぶりとなる。今回、全国から集まる出場チームは、S2リーグが7チーム約1200名、S1リーグが8チーム約2600名。審査結果によりリーグの昇降格や次回以降のスタート順が決まるため、その真剣勝負も見どころだ。

開催時間は12時~17時。パレードコンテストは12時30分から。小雨決行。会場へは、TX浅草駅から徒歩5分。東京メトロ銀座線、東武スカイツリー

ライン、都営地下鉄浅草線の浅草駅からは徒歩すぐ。

実行委員会事務局  
☎03-3847-0038(平日10時30分~18時)



写真提供:浅草サンバカーニバル実行委員会

**TX 路線図**

駅番号	01 秋葉原	02 新御徒町	03 浅草	04 南千住	05 北千住	06 青井	07 六町	08 八潮	09 三郷中央	10 南流山	11 流山 芝上原	12 流山 おおたかの森	13 柏の葉 キャンパス	14 柏たなか	15 守谷	16 みらい平	17 みどりの	18 万博記念 公園	19 研究学園	20 つくば
所要時間	2	4	7	10	13	15	17	19	22	25	28	30	33	36	40	45	48	51	54	57
普通																				
区間快速																				
通勤快速																				
快速																				

●JR山手線 ●都営大江戸線 ●JR常磐線 ●JR常磐線 ●JR常磐線  
●JR京浜東北線 ●地下鉄日比谷線 ●東武スカイツリーライン ●東武スカイツリーライン ●東武スカイツリーライン  
●JR総武線 ●地下鉄日比谷線 ●地下鉄千代田線 ●地下鉄千代田線 ●地下鉄千代田線  
●地下鉄日比谷線 ●地下鉄日比谷線 ●地下鉄日比谷線 ●地下鉄日比谷線 ●地下鉄日比谷線  
△平日朝7~9時 上り列車のみの停車 ●JR武蔵野線 ●東武アーバンパークライン ●関東鉄道常総線

# 9月もイベント盛りだくさん!!

木造大型展望台 モックン

**90種1000頭のわんちゃんがお待ちがね!!**

日本最大級の犬のテーマパーク「つくばわんわんランド」は、毎日イベント盛りだくさん! さまざまな犬だけでなく、猫とも直にふれあうことができます。

週末や連休には特別イベントが開催されることも! 詳しくはお出かけ前にホームページでご確認ください!!

**ねこちゃん40種70頭!!**

**ねこハウス**

**わんわんレンタル**

**レースショー**

**わんわんどリームショー**

**らんちゃん&つくくん オリジナルぬいぐるみ販売中!**

**TXつくば駅からのご来園は 便利な「つくバス」で!!**

TXつくば駅からは、「つくバス 北部シャトル」で最短40分。バス停「沼田南」は、当園入口の目の前です!!

目の前! 沼田南バス停

TX 秋葉原 最短 約45分

つくバス TX つくば 最短 約40分

**つくばわんわんランド**

**入園料割引券**

大人(中学生以上)2,000円→1,700円  
小人(3才~小学生)1,000円→800円

●他のサービス・割引券との併用は不可。●2024年9月27日まで有効。●1枚につき5名様まで有効。

**案内図**

つくば市沼田579(無料駐車場完備) ☎029-866-1001  
イベントの詳細・最新情報はホームページにて <https://wanwan-land.co.jp/>

【開園時間】10:00~17:00(最終入園16:30) 木曜休園(祝日は営業)  
【電車でのアクセス】TX「つくば駅」よりバス約40分 / JR常磐線「土浦駅」よりバス約37分  
【お車でのアクセス】常磐自動車道「土浦北IC」より約27分 / 圏央道「つくば中央IC」より約30分

販売:茨城県第2582号 保管:茨城県第2583号 貸出し:茨城県第2584号 展示:茨城県第2585号 譲受:茨城県第2711号 動物取扱責任者:田口弘樹 訓練:茨城県第2710号 動物取扱責任者:水野恵理子  
販売・保管・貸出し・展示 登録年月日:令和2年5月14日 有効期限の末日:令和7年5月13日 譲受・譲受料受領 登録年月日:令和3年4月1日 有効期限の末日:令和8年3月31日



# つくば駅前で「ビアガーデン気分」 「プレミアムビールとまいもの祭り」

TXつくば駅前のつくばセンター広場で、9月13日(金)〜23日(月)祝、「プレミアムビールとまいもの祭り」が2024年に行われる。

プレミアムビール、超炭酸ハイボールなどのアルコールのほか、「うまいもの」を集めた新感覚のビアガーデン気分を演出する。

2014年にスタート。現在は、春と秋の年2回開催されている。今回は過去最高の700席を用意し、11日間実施。フードのみ、ノンアルコールも楽しめる。週末を中心に、お猿さんのステーションや地元学生団体のビッグバンド演奏なども行う。



開催時間は12時から22時。ただし初日の13日は15時から、最終日の23日は20時から。

なお期間中の9月14日・15日には、同広場で、つくば市とその周辺飲食店が集まる「つくばグルメフェス2024」も開催される。



▲公式X

## 流山・赤城神社に受け継がれた記憶とは

流山市立博物館で、10月27日(日)まで、企画展「赤城山に受け継がれた流山の記憶―赤城神社と人々―」が開催中。

「流山」という地名の由来があるとされる赤城神社(流山市流山)。江戸時代から現代までの流山をとり巻く人々の歴史を展示する。

開館時間は9時30分〜17時。月曜休館(祝日の場合は開館、翌日休館)。観覧無料。TX流山セントラルパーク駅より徒歩約22分。または流鉄流山線流山駅より徒歩約7分。



チラシより  
04-7159-3434  
流山市立博物館

連載大好評!! 今回の続きも読める!!

### 日本のルーツ 筑波山II 和歌姫ヒルコの躍動

いいのみち著

■ A5版 312頁 ■ オールカラー 税込2,500円

こちらも販売中 日本のルーツ 筑波山 異説 筑波の神々物語

申込方法: ハガキ、ファックス、メール、または弊社ホームページのお問い合わせで、下記①〜⑤をお知らせください。  
①冊数 ②お名前 ③ご住所 ④電話番号 ⑤ご希望の購入方法(発送または弊社受け取り) ※発送は送料別途です。  
※必ず「旧刊が新刊か」が分かるように明記、またはお伝えください。  
〒305-0854 つくば市上横場423-3 プレステン書籍係 電話 029-838-2366/FAX 029-838-2486  
メール info@press10.co.jp/ホームページ http://www.press10.co.jp

## 日本のルーツ 筑波山II 和歌姫ヒルコの躍動③ 消された筑波山天地開闢説

筑波山知足院中禅寺の廃寺という法難に対し、坂東市生子の萬蔵院、つくば市松塚の東福寺、つくば市泉の慶龍寺などは同じ真言宗の慶龍寺として、寺宝の保護に力を注いだ。東京文京区の護国寺でも中禅寺との関係性の深さから釈迦如来大仏や金剛力士像などを買収している。

中禅寺大御堂のご本尊千手観音菩薩は、昭和34年(1959)に筑波山神社に隣接した現在地に本堂建立がなされ安置された。廃寺から90年経過しての坂東三十三ヶ所霊場25番札所が復活したのだ。その本堂も老朽化し令和2年(2020)に再建され、本尊も修復され往年の姿を見せている。

このご本尊の歩んだ90年は、数奇に充ちている。まず中禅寺の廃寺に伴い破壊されずに護国寺に移るが、地元信者の熱望で明治15年(1882)頃筑波に戻るが予定されていたお堂が焼失した。昭和5年(1930)になり虚無僧寺であった旧小通寺に安置されることに

なったが、ご本尊は昭和13年(1938)の豪雨でお堂ごと土中に埋没した。しかしながらご本尊は奇跡的に無事発見され、その後大御堂が再建されるまでの21年あまり同所の滝田稲一郎宅で守られた。

こうした中禅寺の廃寺に伴う混乱で、これまでイザナギ・イザナミが降臨した地開闢の霊山と崇められていた筑波山の神仏祭祀に変化が生じた。明治3年(1870)には嵯峨宮筆の勅額「天地開闢筑波神社」も外された。中禅寺の本堂(大御堂)が消失し、二神の名称であった両體権現も禁止になっていく。新しい筑波山神社でも、イザナギ・イザナミの名乗りは許されず「筑波男神・筑波女神」が正式祭神になった。

筑波の廃仏毀釈後に発生した騒動で、明治政府の意図を推測して見たい。政府は「ご存知のように文明開化と富国強兵の方針で欧米列強に負けない国家建設を命題とした。それには当然として国民の思想統一が不可欠であり学校建設と共に国定教科書が重要になった。特に天皇制国家を国民に理解させるため、記紀をベースにした神話教育を重要視した。

学校教育では10代天神ニギネ(ニギハヤヒ)の高千穂への進出を、天孫降臨としての時を日本発足と定めた。さらにそれ以前の出来事は全て高天原でのことにしたが、神話には地上の逸話としか思えない場面が多いと感じる。

筑波の天地開闢説では、ニギネの曾祖父父母にあたる7代天神イザナギ・イザナミが主役であり、ホツマツタエや地域の伝承から考えると高千穂への天孫降臨以前から国づくりが始まっていたと理解できる。この論法には考古学的な問題が発生しないと考えている。

政府にとって筑波の天地開闢説は、国体安定を目指すうえで脅威と考えたようだ。勅額を外し筑波神社の祭神名称を曖昧にしたのも不安があったからであろう。それには筑波山の神仏信仰に「講」と呼ばれる民衆組織が数多くあったことも要因に挙げられる。そこで筑波山神社に対し、講で使用する神の依り代「御影」の表記変更を命じたようだ。従来の御影は、イザナギ・イザナミを「両體権現」として「天地開闢」も表記されている。だが明治維新以降は「筑波山両皇大神・筑波神社両皇大神」となり天地開闢は見当たらぬ。なお「御影」とは、神仏習合時代に誕生した神の依り代で軸装され講で崇められた(続く)



筑波山中禅寺の本尊・千手観音

不可欠であり学校建設と共に国定教科書が重要になった。特に天皇制国家を国民に理解させるため、記紀をベースにした神話教育を重要視した。

学校教育では10代天神ニギネ(ニギハヤヒ)の高千穂への進出を、天孫降臨としての時を日本発足と定めた。さらにそれ以前の出来事は全て高天原でのことにしたが、神話には地上の逸話としか思えない場面が多いと感じる。

筑波の天地開闢説では、ニギネの曾祖父父母にあたる7代天神イザナギ・イザナミが主役であり、ホツマツタエや地域の伝承から考えると高千穂への天孫降臨以前から国づくりが始まっていたと理解できる。この論法には考古学的な問題が発生しないと考えている。

政府にとって筑波の天地開闢説は、国体安定を目指すうえで脅威と考えたようだ。勅額を外し筑波神社の祭神名称を曖昧にしたのも不安があったからであろう。それには筑波山の神仏信仰に「講」と呼ばれる民衆組織が数多くあったことも要因に挙げられる。そこで筑波山神社に対し、講で使用する神の依り代「御影」の表記変更を命じたようだ。従来の御影は、イザナギ・イザナミを「両體権現」として「天地開闢」も表記されている。だが明治維新以降は「筑波山両皇大神・筑波神社両皇大神」となり天地開闢は見当たらぬ。なお「御影」とは、神仏習合時代に誕生した神の依り代で軸装され講で崇められた(続く)

## ベル・エポック ― 美しき時代 パリに集った芸術家たち

19世紀末から1914年頃までの、パリが芸術的にもっとも華やいた時代「ベル・エポック」。本展は、ベル・エポック期から1930年代に至る時代の美術、工芸、舞台、音楽、文学、モード、科学といった、さまざまなジャンルで花開いた文化のありようを重層的に紹介。当時のパリの繁栄や活気を鮮明に伝える、多様な分野の作品が並ぶ。



アンリ・ド・トゥールーズ=ロートレック(ブリューアンはモンマルトルに戻り「オ・バ・ダフ」を歌う) 1893年  
デイヴィッド・E・ワイズマン&ジャクリヌ・E・マイケル蔵  
©Stephane Pons  
(アフタヌーン・ドレス) 1870-1880年代 化学工業服飾博物館蔵



とりわけ、展示の中核になる、デイヴィッド・E・ワイズマン氏とジャクリヌ・E・マイケル氏の絵画コレクションは、珠玉の作品群。本邦初公開の同コレクションにも注目してほしい。



【左】ジュール・シェレ(ムーラン・ルージュ) 1889年 デイヴィッド・E・ワイズマン&ジャクリヌ・E・マイケル蔵 ©Christopher Fay  
【右】アルフォンス・ミュシャ(サラ・ベルナル) 1896年 堺 アルフォンス・ミュシャ館(堺市)蔵 [展示期間:10/5~11/12]



パナソニック汐留美術館  
tel.050-5541-8600 (ハローダイヤル)  
東京都港区東新橋1-5-1  
パナソニック東京汐留ビル4階  
https://panasonic.co.jp/ew/museum/  
会期 10月5日(土)〜12月15日(日)  
※会期中、一部展示替えあり  
※土日祝は日時指定予約制  
開館時間 10:00〜18:00(入館は17:30まで)  
※11月1日(金)、22日(金)、29日(金)、12月6日(金)、13日(金)、14日(土)は20:00まで(入館は19:30まで)  
休館日 水曜日 ※12月11日(水)は開館  
入館料 一般 1,200円/65歳以上 1,100円  
大学生・高校生 700円/中学生以下無料

5組10名様に招待券プレゼント!  
①ハガキ、または②プレステンのホームページにて、「展覧会名」と、住所・氏名・年齢・電話番号・気になった記事や広告など本紙の感想を明記し、応募ください。  
①〒305-0854 つくば市上横場423-3 (株)プレステン「ときめきミュージアム保」  
②http://www.press10.co.jp  
※当展の発表は貴重品の発送をもって代えさせていただきます。 9/27(金)必着



ゼロエネ  
ハウス

駐車場  
3台OK!!

照明・カーテン  
家具付

# モデルハウス 販売します!!

はじめまして。不二建設と申します😊

私たちは、茨城県南地域の注文住宅の会社です。  
茨城県つくば市と守谷市に建つモデルハウスを販売いたします。  
プロがコーディネートした家具付でとてもお得な物件  
電気代が高騰しているいま、太陽光発電の活用でかしく  
お得に暮らしてみませんか?🌞

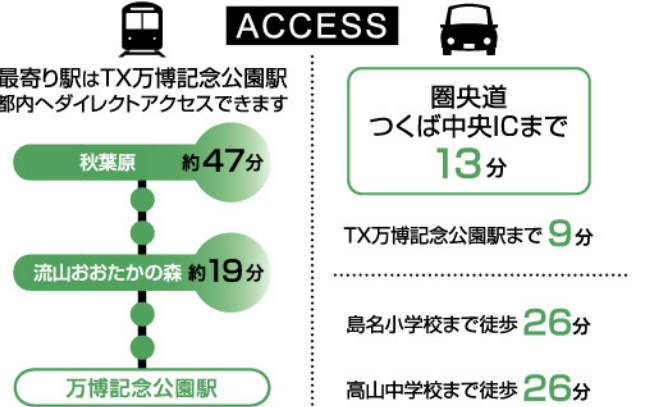
## ■ TSUKUBA LIFE | つくば市かみかわ 移住者増加中の人気エリア!

新築建売 4LDK 2階建 土地 72.1坪 建物 34.1坪  
高気密高断熱/ZEH(ゼロエネハウス)/地震に強い

【販売価格】  
土地+建物+家具 **4,450**万円(税込)



【概要】■所在: 研究学園都市計画事業上河原崎・中西特定土地画整理事業A9街区1画地(保留地) ■面積:(土地)238.37㎡(建物)113.03㎡ 交通:つくばエクスプレス線「万博記念公園」駅~車3.9km ■間取:4LDK ■構造:2×4工法 ■都市計画:市街化区域 ■用途地域:一低(建40%・容80%) ■接道:北側公道6m、西側公道6m ■他の制限:上河原崎・中西地区地区計画 ■権利:所有権 ■引渡:即時 ■建築確認番号:第R05A確済T0126号 ■設備:上下水道、電気、太陽光発電システム6.45kW、エコキュート、3口IHクッキングヒーター

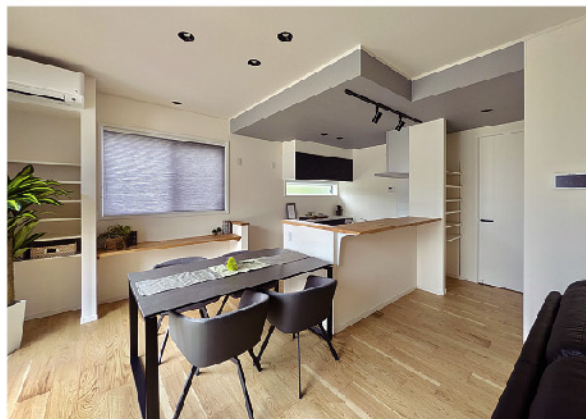


今回のモデルハウスはコチラ  
●角地で日当たり良好!  
●ZEH6.45kW太陽光発電導入  
図面と現況が異なる場合は現況優先とさせていただきます。  
情報更新日2024.8.23

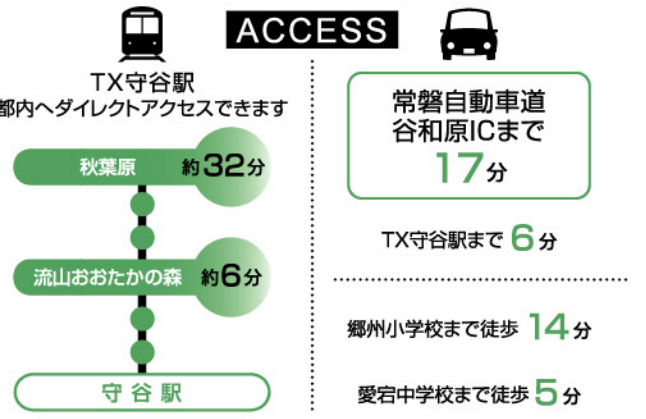
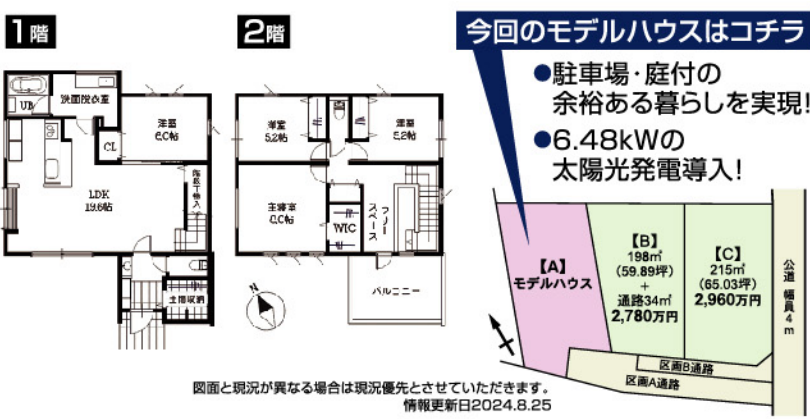
## ■ MORIYA LIFE | 守谷市本町 住みやすさランキング1位の街\*

新築建売 4LDK 2階建 土地 高積 66.2坪 建物 35.1坪  
高気密高断熱/ZEH(ゼロエネハウス)/地震に強い

【販売価格】  
土地+建物+家具 **5,098**万円(税込)



\*北関東エリア(茨城県・栃木県・群馬県)104自治体に居住する20歳以上の男女合計39,582名の回答を集計し作成した「いい部屋ネット 街の住みこころランキング2024年(北関東版)」において、6年連続1位に選ばれている。  
■所在:守谷市本町3355-1、3355-9 ■交通:関東鉄道常総線「南守谷」駅~徒歩7分  
■面積:(土地)公簿306㎡(建物)115.92㎡ ■構造:2×4工法 ■建築確認番号:第R05A確済T0602号 ■都市計画:市街化区域 ■用途地域:一中高(建60%・容200%)  
■接道:東側公道幅員4m ◆地目:山林 ■土地権利:所有権 ■引渡:相談 ■設備:上下水道、オール電化 ■駐車場:あり(通路協定あり)



今回のモデルハウスはコチラ  
●駐車場・庭付の  
余裕ある暮らしを実現!  
●6.48kWの  
太陽光発電導入!

[売主] 茨城県知事(6)第5690号 建築業許可 茨城県知事(特04)第2478号 ※弊社売主につき仲介手数料は不要です。

**不二建設株式会社**  
Fuji Construction Co., Ltd.  
茨城県龍ヶ崎市若柴町2240-797

ご来場の予約・お問い合わせはこちら  
つくば研究学園営業所 029-861-1377  
守谷営業所 0297-47-0300

ホームページ▶



女性ライフスタイルマガジン  
**LEE** に当社が  
掲載されました!



# 牛久浄苑



茨城県牛久市  
宗教不問

高さ※世界一 120mの牛久大仏が見守る豊かな自然に包まれた

※ブロンズ製大仏として世界一

## 首都圏最大級の公園墓地

都心から約1時間 あみプレミアム・アウトレットでお馴染み圏央道「阿見東IC」より

20<sup>+</sup> 業界最長クラス  
お墓の20年保証

墓じまい・引越しキャンペーン  
最大10万円負担

承継者がいない方でも安心  
永代供養(護持)制度

WEB  
限定特典

詳しくは  
HPをご覧ください。

総額 87.8万円より

### Soul meets Soul

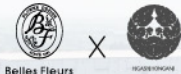
響き合う場所。そして帰る場所。大仏さまの眼差しに抱かれて。

# 3分

(約2km)

#### PRESENT

ホームページより  
牛久浄苑の見学予約をされ  
一般墓をご成約された方に  
“銀座ベル・フルール”の  
プリザーブドフラワー  
プレゼント!!



有効期限  
2024年9月30日



詳しくはホームページで  
ご確認ください。

選べる多彩な墓所バリエーション 一般墓所1.0㎡~12.0㎡ 墓所ご案内会開催中

一般墓所 / 新・ゆとり墓所 / 芝墓所 / 生垣墓所 / ガーデニング墓所 / 壁墓所 / パートナー墓 (年間管理料不要)

◎営業時間 / 午前9時~午後5時 ◎毎日開催 ◎雨天実施

### 1㎡ NEW DESIGN<sup>+</sup> 新規区画販売開始

機能性と上品さを追求し、異なる色の石種を組み合わせた1㎡のお墓が誕生しました。



### ガラスのお墓 [ エテルノルーチェ ] 好評販売中!

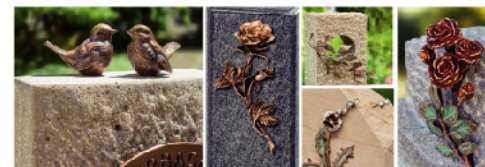


#### Bronze Option

個性をプラス。  
約250種類のブロンズアイテム。  
花・動物・文字など種類も豊富にあり、ガラスの  
お墓をより一層引き立たせています。※ドイツ製



詳しくは  
ホームページで  
ご確認ください。



### 納骨堂でも合同墓でもない 広大な自然の中の1区画 パートナー墓 お二人様専用墓

ご夫婦はもちろんですが、仲の良い友人等“お二人様向け”のお墓です。  
個別の御影石で作られた納骨室に骨壺で納骨し、花や線香も手向けられます。

※32年使用。パートナー墓の場合、お二人目の納骨日からの使用期限です。  
ご使用後は合祀墓に埋葬され東本願寺によって護持されます。※年間管理料不要 ※彫刻代別途

個人墓 使用料40万円より ◎個人墓の場合 ◎彫刻代別途 33,000円



東京都内・成田方面からも便利なアクセス

あみプレミアム・アウトレットでお馴染み 圏央道(阿見東IC)より車で

3分 [約2km]  
☎ 029-889-4100  
カーナビ 「牛久浄苑管理事務所」が案内されます。

### 牛久浄苑の墓所をご見学いただき、牛久大仏拝観券プレゼント!

アンケートにお答えいただいた方に

「牛久浄苑管理事務所・受付」まで「シティオペラを見た」とお伝えいただき  
墓所見学の申込をお願い致します。 有効期限 2024年9月30日

※アンケートへのご記入を行って頂いた方に限りです。※1家族4枚までとさせていただきます。  
※墓所のご見学は、約1時間ほどかかります。※過去にご利用いただいた方は、ご利用いただけません。



お問い合わせ ) FREE 0120-80-3333 創業明治38年 霊園・墓石の 須藤石材

資料請求先

資料請求・見学予約はホームページからでもお申し込みできます。

資料請求はこちら > 見学予約はこちら >

公式 牛久浄苑 で 検索

https://bosan.net

詳細はホームページをご覧ください。

[牛久浄苑概要] ●所在地 / 茨城県牛久市久野町1923及び、同福教郡阿見町福田字石塚1-7 ●開発面積 / 370,590㎡ ●墓地墳墓面積 / 67,532㎡ ●総区画数 / 16,897区画 ●今回販売区画数 / 100区画 ●永代使用料(墓地代・非課税) / 一般墓1.0㎡・260,000円より12.0㎡・5,871,000円まで各種面積あり ●年間管理料 / 1.0㎡・2,200円より12.0㎡・39,600円まで各種面積あり ●当浄苑は宗教・宗派は問いません。 ●交通 / JR常磐線「牛久」駅から車で20分・圏央道「阿見東IC」から車で3分・圏央道「牛久阿見IC」から車で6分 ●墓地経営許可証 / 指令第13号(牛久市)指令第3号(阿見町) ●管理・事業主体 / 浄土真宗 東本願寺派 本山 東本願寺

71G64090P

### 浅草 浄土真宗 本山 東本願寺

「東本願寺境内墓所」は、以前の宗旨を問わず  
どなたでもお求めいただけます  
なお、以後の仏事的一切は東本願寺の法式に  
則って営んでいただくこととなります。  
※宗教・宗派 / 浄土真宗 東本願寺派

伝統と格式を誇る厳粛なる本山

現地へのご案内は、こちら  
須藤石材 東本願寺 提供

#### 本山・境内墓所のご案内

本堂に隣接した特別限定区画

総額 201.4万円<sup>+</sup> [税込]

墓所施工例  
0.16㎡

※追加別途 (年間管理料・税込)

- 所在地 / 東京都台東区西浅草1-5-5 ●墓地区画数 / 1,538区画 ●今回販売区画数 / 100区画 ●永代使用料(墓地代・非課税) / 0.16㎡・1,200,000円より1.2㎡・26,000,000円まで各種面積あり ●墓加金(年間管理料・税込) / 0.16㎡・11,000円より2.4㎡・33,000円まで各種面積あり ●交通 / 京浜東北線「浅草」駅より徒歩5分 ●葬儀可・20台 自衛隊霊供納骨場 ●宗派不問 / 浄土真宗 東本願寺派 ●管理・事業主体 / 宗教法人 浄土真宗 東本願寺派 本山 東本願寺 (電話03-3844-3722) ●広告有効期限 / 2024年9月30日

#### 駅から徒歩圏の墓参りに便利な好立地

この機会にぜひ現地をご見学ください

- 東京メトロ 銀座線  
「田原町駅」3番出口より、徒歩 5分
- 都営地下鉄 浅草線  
「浅草駅」A1出口より、徒歩 10分
- つくばエクスプレス  
「浅草駅」A2出口より、徒歩 7分

お問い合わせ先  
☎ 0120-64-3339  
須藤石材 浅草・東本願寺営業所  
東京都台東区西浅草1-5-5